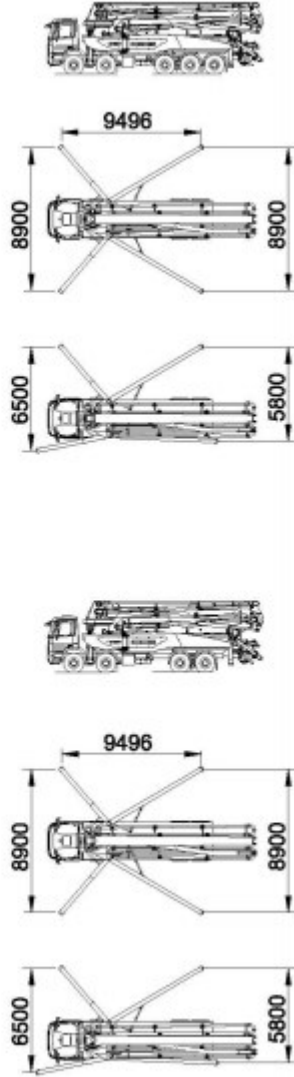
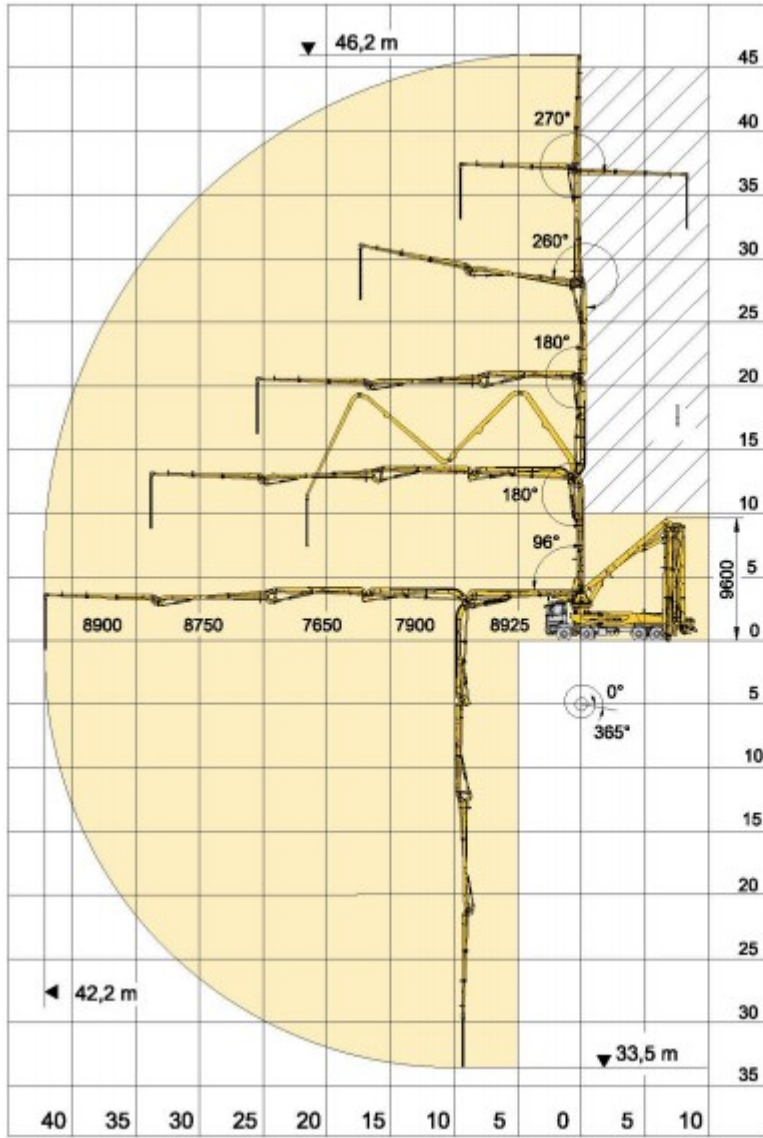


Standard design. Data and characteristics subject to modifications depending on pump and chassis types.  
Standart tasarımıdır. Bilgi ve özellikler pompa ve şase tipine bağlı olarak değişebilir.

Type / Tip	THP 140 HL	THP 170HL
Max. concrete output (rod side) Max.beton kapasitesi (rod tarafı)	138 m <sup>3</sup> /h	167 m <sup>3</sup> /h
Max. concrete output (piston side) Max.beton kapasitesi (piston tarafı)	95 m <sup>3</sup> /h	115 m <sup>3</sup> /h
Max. concrete pressure (rod side) Max.beton basıncı (rod tarafı)	80 bar	80 bar
Max. concrete pressure (piston side) Max.beton basıncı (piston tarafı)	119 bar	119 bar
Pump cycles (rod side) Strok sayısı (rod tarafı)	23/min	27/min
Pump cycles (piston side) Strok sayısı (piston tarafı)	16/min	19/min
Conveying cylinder Ø mm x stroke Sevk silindiri Ø mm x uzunluk	230 x 2400	230 x 2400
Stroke volume / double stroke Strok hacmi / çift strok	199 L	199 L
Max. hydraulic pressure Max.hidrolik basınç	320 bar	320 bar
Drive cylinder Hidrolik silindir	140 / 80 x 2400	140 / 80 x 2000
Hopper capacity Kazan kapasitesi	600 L	600 L
Noise emission level $\left[ \frac{W_A}{L_{WA}} \right]$ Gürültü emisyon seviyesi	119 dB	119 dB



Vertical reach Dikey uzanma	46,2 m
Horizontal reach Yatay uzanma	42,2 m
Unfolding height Açılma yüksekliği	9,6 m
Slewing range Dönüş açısı	365°
1st element rotation 1.Bom dönüş açısı	96°
2nd element rotation 2.Bom dönüş açısı	180°
3rd element rotation 3.Bom dönüş açısı	180°
4th element rotation 4.Bom dönüş açısı	260°
5th element rotation 5.Bom dönüş açısı	270°
Concrete pump diameter Beton boru hattı çapı	125 mm
Length of endhose Uç hortum uzunluğu	4 m
Voltage Voltaj	24 V